

MASALA

CONSULTORS

Hercegovina 25, Barcelona

+34 93 172 78 27

www.masalaconsultors.com

ACE

ARQUITECTURA

PROJECTE

1854

Projecte d'edifici modular residencial per a emergències temporals i urgències i centre d'acollida

PLÀNOL

E10

Escala

Consulteu en els plànols d'arquitectura i replantejg la posició i/o la forma dels elements representats en aquest document. En aquest plànol només s'indiquen les mesures invariants dels elements estructurals.

LLISTAT DE REVISIONS		
REV	DATA	COMENTARIS
1	2022.04.06	Entrega v01

CARACTERÍSTIQUES DEL FORJAT	
ZONA: Forjat inferior mòdul	
Tipus de forjat:	Fusta 14cm
Xapa:	
Cantell:	
RESISTENCIA CARACTERÍSTICA	
Flexió:	24 N/mm²
Tracció paralela:	14,0 N/mm²
Tracció perpendicular:	0,35 N/mm²
Compresió paralela:	210,0 N/mm²
Compresió perpendicular:	2,4 N/mm²
Cortante:	2,2 N/mm²
MÓDULOS DE ELASTICIDAD	
Paralelo medio:	12,6 kN/mm²
Paralelo característico:	10,2 kN/mm²
Perpendicular medio:	0,42 kN/mm²
Transversal medio:	0,78 kN/mm²
DENSIDAD CARACTERÍSTICA:	
350 kg/m³	

CONTROL DE LA ESTRUCTURA METÁLICA S 275-JR

Los materiales cumplirán lo establecido en las siguientes Normas y se efectuarán los siguientes controles de ejecución (consultar Pliegos de Condiciones y el plan de control de la DF):

- Perfiles y chapas DB SE-A, UNE-EN 10025-2:2006, 10210-1:2007, 10219-1:2007
- Soldaduras DB SE-A, UNE-EN 14555:2008, 287-1:2004

- 1.- Tolerancias: se cumplirán las restricciones indicadas en el apartado 11 del CTE DB SE-A
- 2.- Comprobación de forma (una cada 5 vigas):
 - Cuando los perfiles recojan elementos dañables, no se admitirán flechas superiores a L/500.
 - En el resto de perfiles no se admitirán flechas relativas superiores a L/350.
- 3.- Comprobación de soldaduras:
 - En empalmes, se comprobará una soldadura por unidad, no admitiéndose interrupciones del cordón ni defectos aparentes.
 - En piezas compuestas, se comprobará una soldadura por pieza, no admitiéndose variaciones de longitud y separaciones que queden fuera del ámbito definido en el proyecto ni defectos aparentes.
 - Se efectuarán los ensayos por radiografía, líquidos penetrantes, ultrasonidos o partículas magnéticas de los cordones que en aquél se especifiquen.

El montaje y colocación de las cerchas se realizará con la ayuda de perfiles de arriostamiento suplementarios, que se retirarán una vez realizada la totalidad de la estructura.

SOLDADURA EN ÁNGULO

Los cordones de soldadura en ángulo no especificados tendrán una garganta "g" de 0.7 veces el menor grosor "A" de las chapas en contacto y de 0.6 el grosor "A" si se realizan por las dos caras.

Quando se produzcan encuentros entre tres cordones de soldadura retiraremos una de las chapas para que uno de los cordones sea pasante.

Garganta de soldadura "g" según detalles.

VER PLIEGUE DE CONDICIONES

SOLDADURA A TOPE

Los cordones de soldadura a tope serán continuos de penetración total o parcial y las chapas se biselarán por procedimientos mecánicos.

Es válida la modificación de los procedimientos si se adaptan al CTE DB SE-A. En caso de no especificar la penetración se ejecutarán con penetración total.

Quando se produzcan encuentros entre tres cordones de soldadura retiraremos una de las chapas para que uno de los cordones sea pasante.

PENETRACIÓN PARCIAL

PENETRACIÓN TOTAL

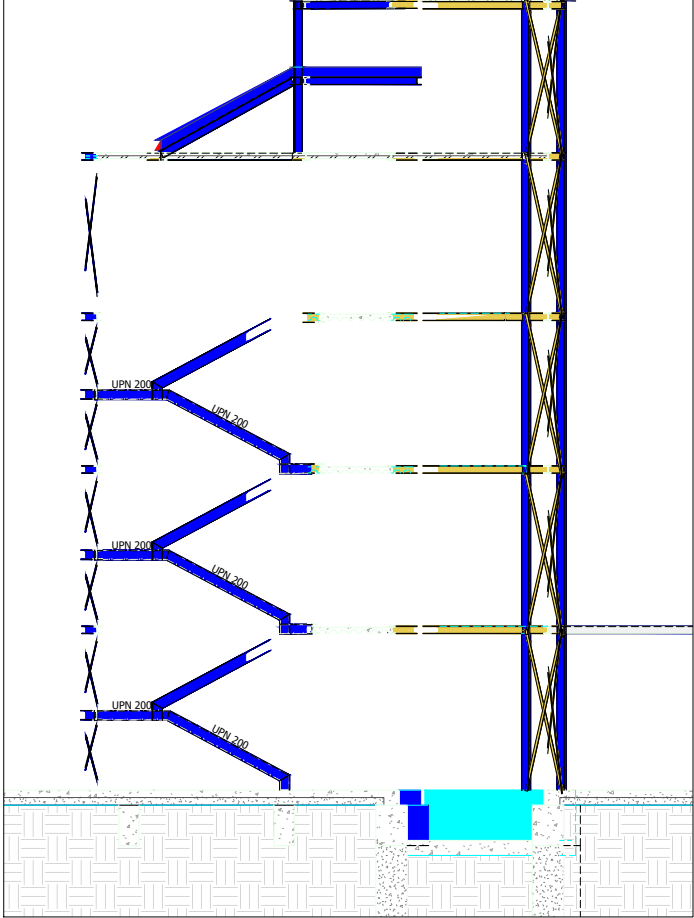
T. ASIMÉTRICA

T. SIMÉTRICA

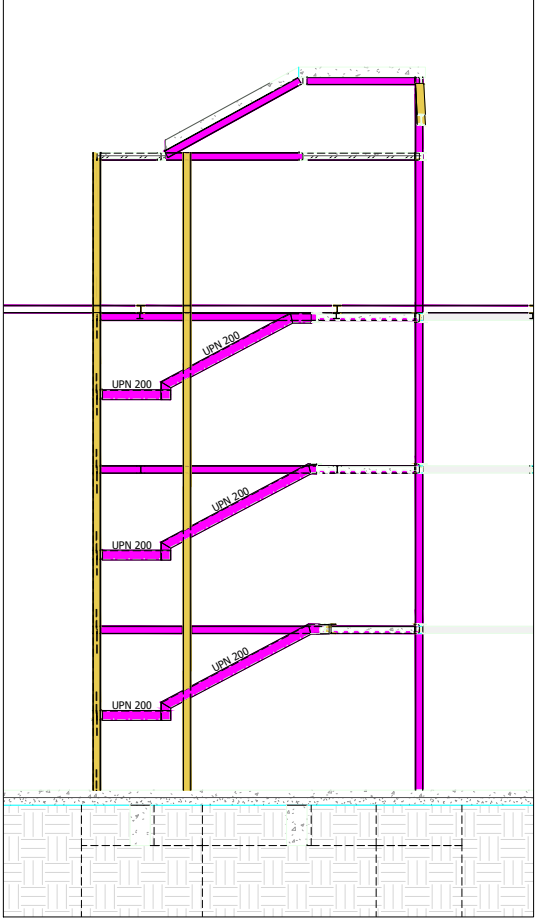
V. ASIMÉTRICA

X. SIMÉTRICA

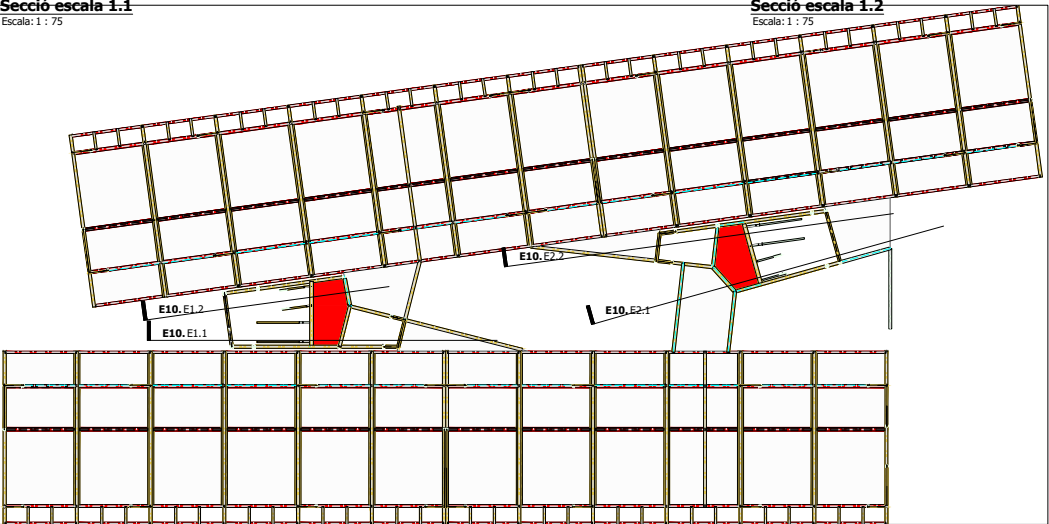
CARACTERÍSTIQUES DEL FORJAT	
ZONA: Escala	
Tipus de forjat:	Xapa plegada 8mm
Xapa:	
Cantell:	
Estat de càrregues	
Pes propi:	3,00 kN/m²
Càrregues permanents:	1,00 kN/m²
Sobrecàrrega d'ús:	2,00 kN/m²
TOTAL:	
Càrrega concentrada	6,00 kN/m²
En el plànol només es representen els reforços	
Armadura bàsica superior:	#108 c/20
Armadura bàsica al nervi:	1012
Apuntalar si la llum de la xapa és > 3.00m	



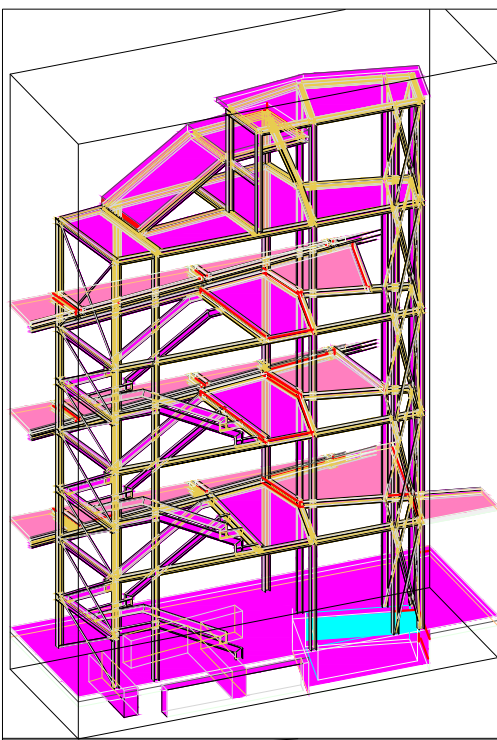
Secció escala 1.1
Escala: 1 : 75



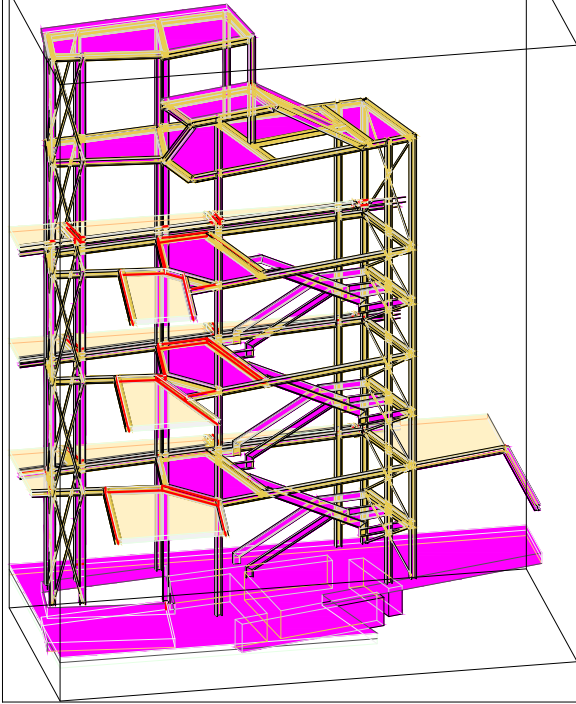
Secció escala 1.2
Escala: 1 : 75



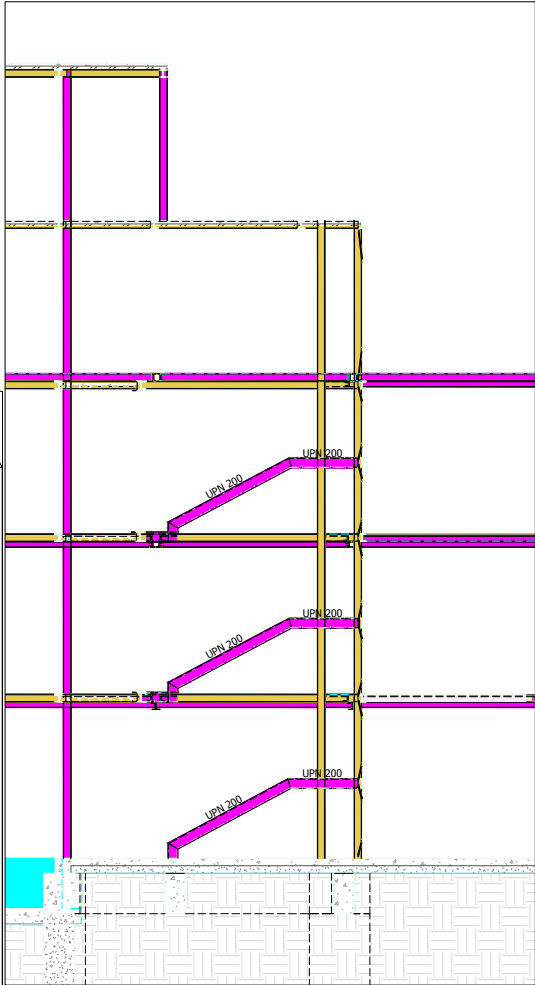
Mosca seccions escala
Escala: 1 : 200



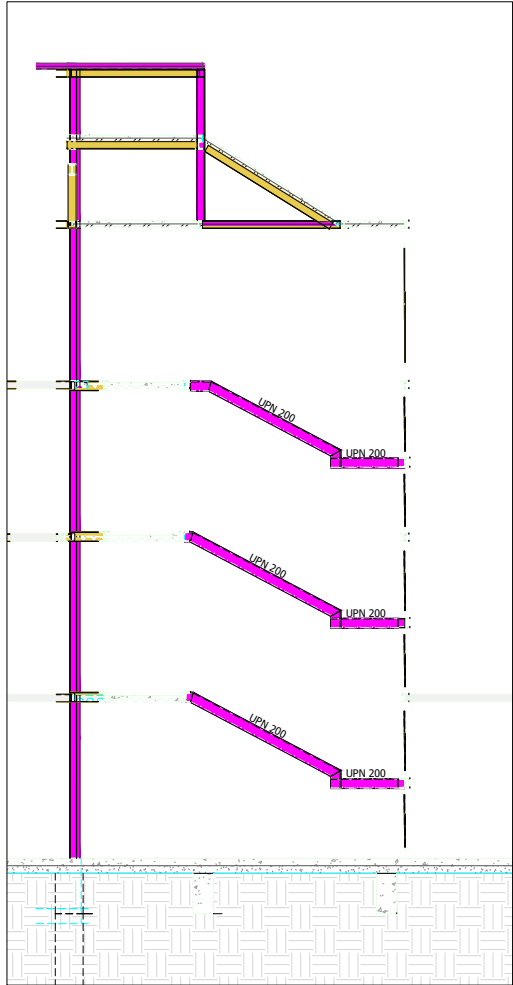
Escala 1



Escala 2



Secció escala 2.1
Escala: 1 : 75



Secció escala 2.2
Escala: 1 : 75

Títol del projecte: PROJECTE BÀSIC I EXECUTIU DE PROJECTE D'EDIFICI EQUIPAMENT COMUNITARI PER A MÚLTIPLES USOS (ECMU)	Promotor: LA PAERIA Ajuntament de Lleida CIF: P25151008 Dades de contacte: Plaça de la Paeria, 1 25007 Lleida https://www.paeria.cat paeria@paeria.cat T: 973 700 300 Persona de contacte: Sergi Gimeno				Equip: Arquitectura: Francesc Coit i Bonet Estructura: MASALA CONSULTORS Hercegovina 25, Barcelona +34 93 172 78 27 www.masalaconsultors.com Persona de contacte: Hernan Lleida Ruiz T: (34) 606031852 hlleida@ocarchitects.eu	Ubicació de la parcel·la: 	Fase: Projecte bàsic i executiu	
							Data: JULIOL 2022	
							Dissenyador responsable: Diseñador	
							Escala: A1:1/100 A3:1/200	
							Grup de plànols: Escala	
							AJ2022142 Codi del projecte	E10 Número de plànol